



ПРОЕКТПОВОЛЖЬЯ

Общество с ограниченной ответственностью

СРО СОЮЗ ГАПП № ГАП-СЧ-6316210862-321-17

Заказчик: ООО «Самарские коммунальные системы»

**«Вынос двух канализационных линий Д-400 мм (Дн-630 мм).
Перекладка канализационной линии Д-400 мм на Дн-630 мм»**

РАБОЧАЯ ДОКУМЕНТАЦИЯ

(1 этап строительства)

Бытовая канализация

СКС.2022.НК-НК1

Заказчик: ООО «Самарские коммунальные системы»

**«Вынос двух канализационных линий Д-400 мм (Дн-630 мм).
Перекладка канализационной линии Д-400 мм на Дн-630 мм»**

РАБОЧАЯ ДОКУМЕНТАЦИЯ

(1 этап строительства)

Бытовая канализация

СКС.2022.НК-НК1

Директор

Главный инженер проекта



Д.В. Медведев

В.В. Сундеев

2022

Инв. № подл.	Подпись и дата	Взам. инв №

Ведомость рабочих чертежей основного комплекта

Лист	Наименование	Примечание
1	Общие данные	
2	План сетей К1 М1:500.	
3	Схема переустройства сети К1	
4	Профиль сети К1. Начало	
5	Профиль сети К1. Окончание	
6	Таблица круглых колодцев из сборных ж/б элементов.	
7	Ведомости координат колодцев сети К1	
8	Схема крепления траншеи шпунтом	

Ведомость ссылочных и прилагаемых документов

Обозначение	Наименование	Примечание
	Ссылочные документы	
ТПР 902-09-22.84	Колодцы канализационные	
З.900-1-14	Изделия железобетонные для круглых колодцев водопровода и канализации	
	Прилагаемые документы	
СКС.2022.НК-НК1.СО	Спецификация оборудования, изделий и материалов	на 2-х листах

Ведомость основных комплектов рабочих чертежей

Обозначение	Наименование	Примечание
СКС.2022.НВ-НВ1	Наружные сети водоснабжения.	
СКС.2022.НК-НК1	Бытовая канализация. 1 этап строительства	
СКС.2022.НК-НК2	Бытовая канализация. 2 этап строительства	

ОБЩИЕ УКАЗАНИЯ

1. Рабочая документация разработана на основании:
- технического задания на разработку проектной документации (.....);
- СП 32.13330.2018 «Канализация. Наружные сети и сооружения»;
- СП 42.13330.2016 «Градостроительство. Планировка и застройка городских и сельских поселений»;
- СанПиН 2.1.5.980-00 «Гигиенические требования к охране поверхностных вод».

2. Технические решения, принятые в рабочих чертежах, соответствуют требованиям экологических, санитарно-гигиенических, противопожарных и других норм, действующих на территории Российской Федерации, обеспечивающих безопасную для жизни и здоровья людей эксплуатацию объекта при соблюдении предусмотренных рабочими чертежами мероприятий.
Нормативная глубина сезонного промерзания грунтов составляет: 1,55 м – для суглинков и глин; 1,88 м – для песков.

3. Проектируемые сети хозяйственно-бытовой канализации укладываются из ПП гофрированных труб “ИКАПЛАСТ” диаметром 630/542 мм по ТУ 22.21.21-014-50049230-2018.

4. Перед укладкой труб подготовить грунтовое основание по серии З.008.9-6/86.

5. Проектом предусматривается наружная гидроизоляция колодцев.

6. Производство работ вести в соответствии с СП 40-102-2000.

7. Допускается применять материалы иных производителей, отличных от указанных в документации, с сохранением технических характеристик и совместимости применяемых решений и материалов, без увеличения сметной стоимости.

8. Монтаж, испытание и приемку трубопроводов выполнять в соответствии актуализированной версией СНиП 3.05.04-85, СП 40-102-2000.

Взам. инв. №

Подп. и дата

Инв. № подл.

Изм.

Кол.

Лист

№ док.

Подпись

Дата

СКС.2022.НК-НК1

Вынос двух канализационных линий Д-400 мм (Дн-630 мм).
Перекладка канализационной линии Д-400 мм на Дн-630 мм

Разраб. Рудакова

Проверил Медведев

Н. контр. Медведев

Стадия

Лист

Листов

Р

1

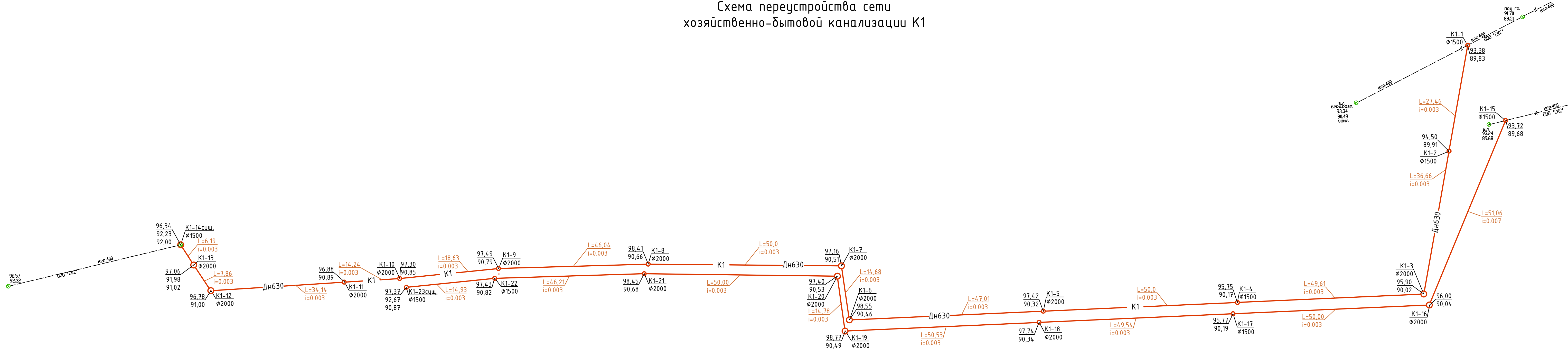
8

Общие данные

ООО “ПроектПоволжья”

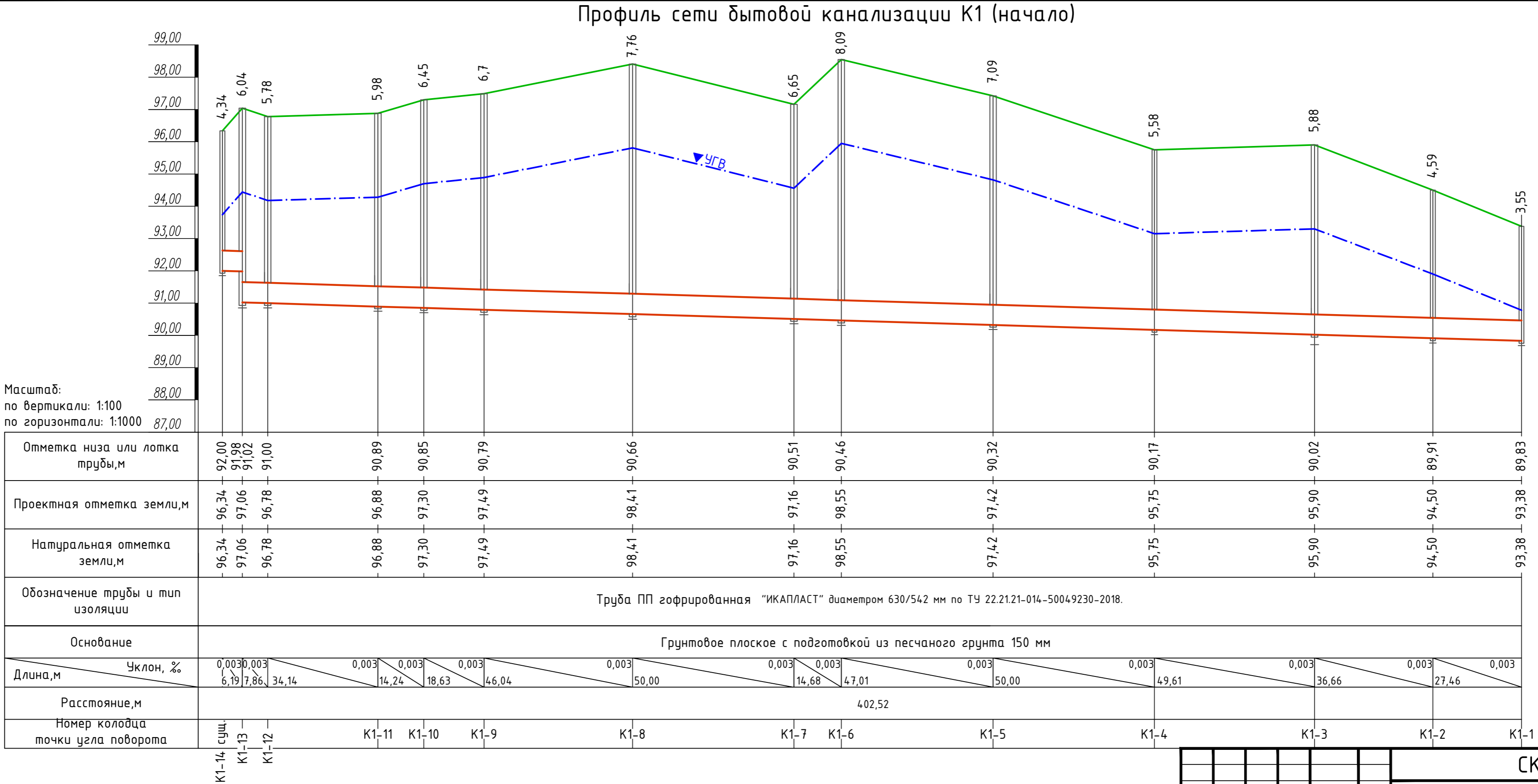
Формат А3

Схема переустройства сети
хозяйственно-бытовой канализации К1



						СКС.2022.НК-НК1					
						Вынос двух канализационных линий Д-400 мм (Дн-630 мм). Перекладка канализационной линии Д-400 мм на Дн-630 мм					
Изм.	Кол.	Лист	№ док.	Подпись	Дата	Бытовая канализация. 1 этап строительства			Стадия	Лист	Листов
Разраб.		Рудакова							Р	3	
Проверил		Медведев				Схема переустройства сети К1			ООО "ПроектПоволжья"		
Н. контр.		Медведев									

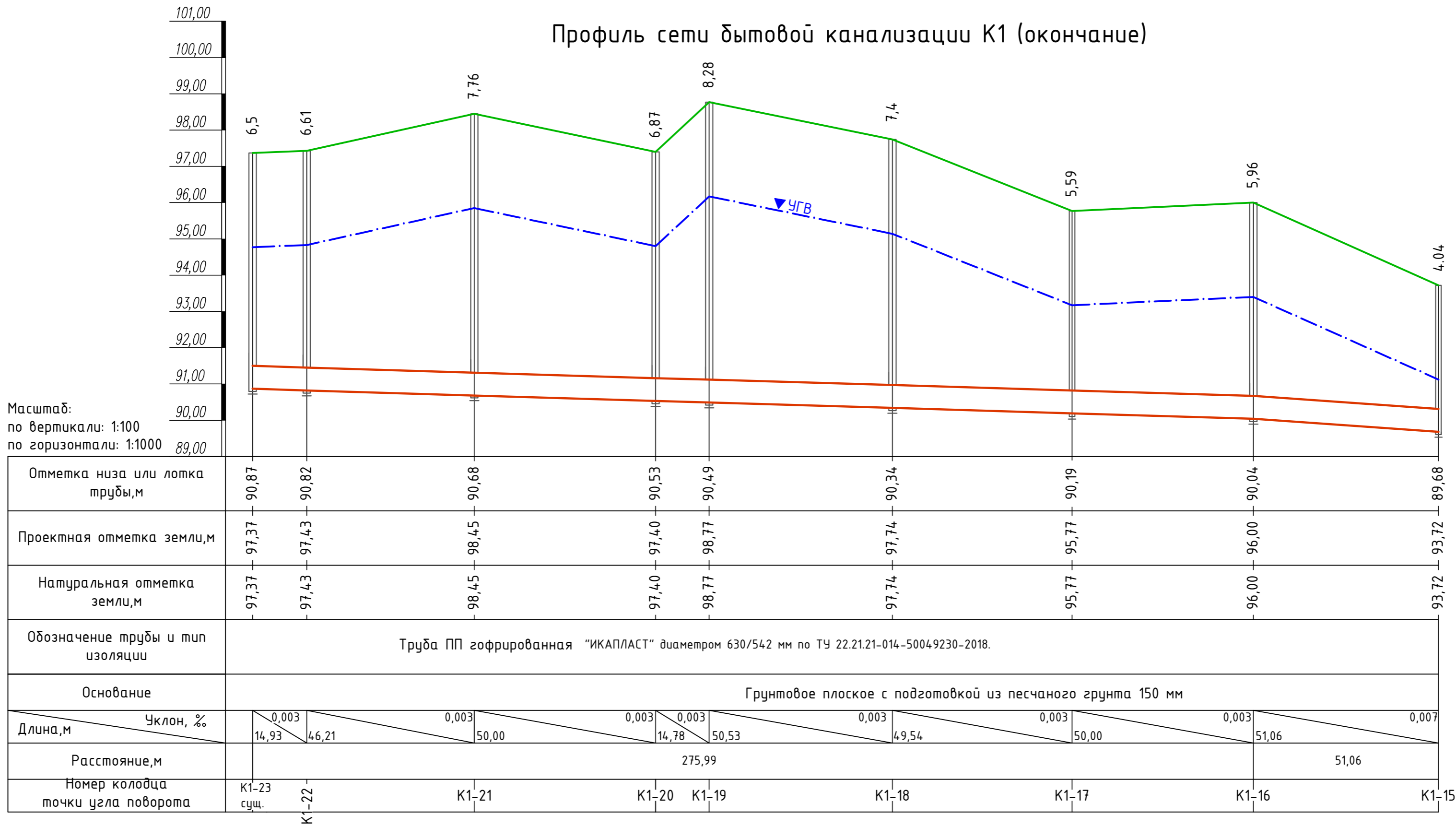
Инв. № подл.	Подп. и дата	Взам. инв. №



Изм.	Кол.	Лист	№ док.	Подпись	Дата	СКС.2022.НК-НК1				
Разраб.	Рудякова					Вынос двух канализационных линий Д-400 мм (Дн-630 мм). Перекладка канализационной линии Д-400 мм на Дн-630 мм				
Проверил	Медведев					Бытовая канализация. 1 этап строительства		Стадия	Лист	Листов
						Р		4		
Н. контр.	Сундеев					Профиль сети К1. Начало		000 "ПроектПоволжья"		

Инв. № подл.	Подп. и дата	Взам. инв. №

Масштаб:
по вертикали: 1:100
по горизонтали: 1:1000



						СКС.2022.НК-НК1			
						Вынос двух канализационных линий Д-400 мм (Дн-630 мм). Перекладка канализационной линии Д-400 мм на Дн-630 мм			
Изм.	Кол.	Лист	№ док.	Подпись	Дата	Бытовая канализация. 1 этап строительства	Стадия	Лист	Листов
Разраб.		Рудакова					Р	5	
Проверил		Медведев				Профиль сети К1. Окончание	000 "ПроектПоволжья"		
Н. контр.		Сундеев							

Таблица колодцев сети К1

№ колодца по плану	Грунтовые условия	Марка колодца	Полная глубина колодца по профилю, Н, мм	Диаметр колодца Дк, мм	Глубина лотка	Высота рабочей части Нр, мм	Высота горловины hг, мм	Расход материалов																													Гидроизоляция			
								Объем бетона на лоток, м3	Днище			Рабочая часть					Плита перекрытия										Горловина													
									Сборные ж.б. элементы ТМП 902-09-46.88																											Тип люка		Стремянка/ закл. дет., кг.		
									КЦД-10	КЦД-15	КЦД-20	КС 10.3	КС 10.6	КС 10.9	КС 15.3	КС 15.6	КС15.9	КС20.6	КС20.9	КЦП10-1	КЦП10-2	КЦП1-15-1	КЦП1-15-2	КЦП3-15-1	КЦП3-15-2	КЦП1-20-1	КЦП1-20-2	КЦП2-20-1	КЦП2-20-2	КЦО-1 (КО-6)	КЦО-3 (ПД-6)	КЦ 7.3	КЦ 7.9	КЦ 10.3	КЦ10.6				КЦ 10.9	
1	2	3	4	5	6	7	8	9	10	11	12	13	14	15	16	17	18	19	20	21	22	23	24	25	26	27	28	29	30	31	32	33	34	35	36	37	38	39	40	
К1																																								
K1-1	мокр.	КСУ1-106	3550	1500	700	2100	750	0,36	0	1	0				1		2					1							3	1							Т	С1-05	+	
K1-2	мокр.	КСЛ	4590	1500	700	2700	1190	0,36	0	1	0				1	1	2					1							1	1	2						Т	С1-07	+	
K1-3	мокр.	КСП	5880	2000	700	4200	980	0,36	0	0	1								1	4							1			2	1	1						Т	С1-12	+
K1-4	мокр.	КСЛ	5580	1500	700	3600	1280	0,36	0	1	0				1	1	3					1							2	1	2							Т	С1-10	+
K1-5	мокр.	КСЛ	7090	2000	700	4200	2190	0,36	0	0	1								1	4						1			2				2					Л	С1-12	+
K1-6	мокр.	КСП	8090	2000	700	4200	3190	0,36	0	0	1								1	4						1			3				3					Л	С1-12	+
K1-7	мокр.	КСП	6650	2000	700	4200	1750	0,36	0	0	1								1	4						1			4		1	1						Л	С1-12	+
K1-8	мокр.	КСЛ	7760	2000	700	4200	2860	0,45	0	0	1								1	4						1			3	1	1	2						Т	С1-12	+
K1-9	мокр.	КСЛ	6700	2000	700	4200	1800	0,45	0	0	1								1	4						1			1	1	1	1						Т	С1-12	+
K1-10	мокр.	КСЛ	6450	2000	700	4200	1550	0,45	0	0	1								1	4						1			2	1		1						Т	С1-12	+
K1-11	мокр.	КСЛ	5980	2000	700	3600	1680	0,45	0	0	1								3	2							1			3	1		1					Т	С1-10	+
K1-12	мокр.	КСП	5780	2000	700	3600	1480	0,45	0	0	1								3	2							1			4			1					Т	С1-10	+
K1-13	мокр.	КСЛ	6040	2000	700	3600	1740	0,45	0	0	1								3	2							1			4	1		1					Т	С1-10	+
K1-14	мокр.	КСП	4340	1500	700	2400	1240	0,36	0	1	0					1	2						1						2	1	2							Т	С1-06	+
K1-15	мокр.	КСУ1-105	4040	1500	700	1800	1540	0,36	0	1	0						2						1						2	1		1						Т	С1-04	+
K1-16	мокр.	КСП	5960	2000	700	3900	1360	0,36	0	0	1							2	3						1				3	1	2							Т	С1-11	+
K1-17	мокр.	КСЛ	5590	1500	700	3300	1590	0,36	0	1	0					1	3						1						2	1		1						Т	С1-09	+
K1-18	мокр.	КСЛ	7400	2000	700	4200	2500	0,36	0	0	1							1	4						1				1		1	2						Л	С1-12	+
K1-19	мокр.	КСП	8280	2000	700	4200	3380	0,36	0	0	1								1	4						1			1		1	3						Л	С1-12	+
K1-20	мокр.	КСП	6870	2000	700	4200	1970	0,36	0	0	1								1	4						1			2		2	1						Л	С1-12	+
K1-21	мокр.	КСЛ	7760	2000	700	4200	2860	0,36	0	0	1								1	4						1			3	1	1	2						Т	С1-12	+
K1-22	мокр.	КСЛ	6610	2000	700	4200	1710	0,36	0	0	1								1	4						1			4	1	3							Т	С1-12	+
K1-23	мокр.	КСП	6500	2000	700	3900	1900	0,36	0	0	1								2	3						1			1		2	1						Л	С1-11	+

						СКС.2022.НК-НК1					
						Вынос двух канализационных линий Д-400 мм (Дн-630 мм). Перекладка канализационной линии Д-400 мм на Дн-630 мм					
Изм.	Кол.	Лист	№ док.	Подпись	Дата	Бытовая канализация. 1 этап строительства			Стадия	Лист	Листов
Разраб.	Рудакова								Р	6	
Проверил	Медведев										
						Таблица колодцев сети К1			000 "ПроектПоволжья"		
Н. контр.	Сундеев										

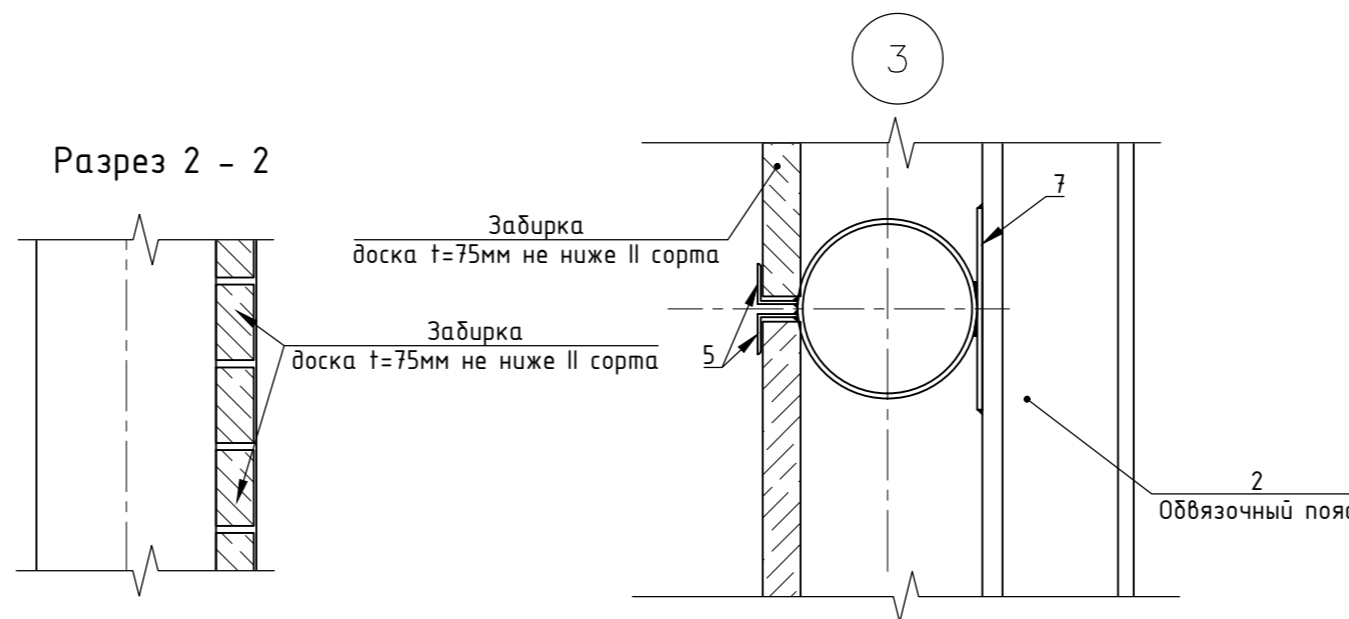
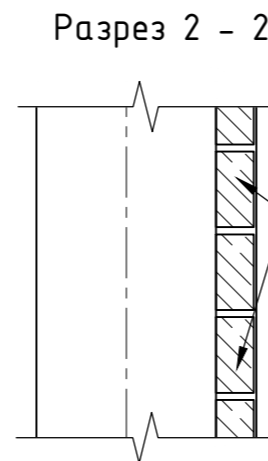
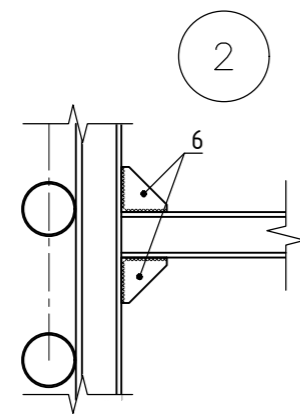
Ведомость координат колодцев сети К1

Номер колодца	Положение X	Положение Y
K1-1	1383959,6024	396531,0958
K1-2	1383934,6177	396519,6915
K1-3	1383901,265	396504,4675
K1-4	1383871,0419	396543,8073
K1-5	1383840,5806	396583,4571
K1-6	1383811,9384	396620,7391
K1-7	1383822,4738	396630,9672
K1-8	1383794,1977	396672,2038
K1-9	1383767,1228	396709,4365
K1-10	1383754,0945	396722,758
K1-11	1383745,0869	396733,7806
K1-12	1383723,4858	396760,214
K1-13	1383726,0264	396767,6495
K1-14	1383728,3785	396773,3755
K1-15	1383950,5688	396512,8788
K1-16	1383900,6912	396501,9316
K1-17	1383870,2298	396541,5815
K1-18	1383840,0514	396580,8631
K1-19	1383809,2672	396620,9332
K1-20	1383819,8705	396631,2272

K1-21	1383791,5858	396672,458
K1-22	1383764,129	396709,6295
K1-23	1383753,716	396720,3314

Взам. инв. №	
Подл. и дата	
Инв. № подл.	

						СКС.2022.НК-НК1			
						Вынос двух канализационных линий Д-400 мм (Дн-630 мм). Перекладка канализационной линии Д-400 мм на Дн-630 мм			
Изм.	Кол.	Лист № док.	Подпись	Дата		Бытовая канализация. 1 этап строительства	Стадия	Лист	Листов
Разраб.		Рудакова					Р	7	
Проверил		Медведев							
Н. контр.		Сундеев				Ведомость координат колодцев сети К1	ООО "ПроектПоволжья"		






Спецификация к схеме расположения

Ведомость основных работ

№ №	Наименование работ	Материал	Ед. изм.	Кол.		
				при ширине траншеи b=, м		
				1.8	3.7	Всего
	Длина участка, м		м	185	280	465.0
1	Погружение/извлечение свай шпунтового ряда	мет.	м	473.0	715.9	1189.0
2	Монтаж/демонтаж обвязочного пояса	мет.	м	39.92	78.93	118.8
3	Устройство/разборка креплений стенок котлована	дерево	м ²	3145.0	4760.0	7905.0
4	Монтаж уголков для крепления	мет.	м	46.3	70.1	116.4
5	Монтаж/демонтаж лестниц	мет.	м	0.7	1.1	1.8
6	Монтаж/демонтаж пластин, t=20мм, s=0,06м ²	мет.	м	2.8	4.2	7.0
7	Монтаж/демонтаж прокладок, 400x250x10 мм	мет.	м	1.7	2.6	4.4
8	Перильное ограждение котлована	мет.	м	5.0	7.5	12.5

1. Спецификация дана на 10 п.м. траншеи.
2. За отметку 0,000 принята отметка планировочной поверхности земли.
3. До начала работ необходимо вынести на поверхность земли и обозначить положение подземных коммуникаций и кабелей попадающих в зону работ по шпунтовому ограждению. Расположение свай ограждения должно быть уточнено по месту.
4. Монтаж шпунтового ограждения выполняется способом задавливания.
5. Отклонение шпунтового ограждения от вертикальной оси не должно превышать 1%.
6. Демонтаж обвязочного пояса производится перед выполнением обратной засыпки котлована до отметки на 1,0м ниже проектного уровня земли.
7. Шпунт извлекается после демонтажа обвязочного пояса.
8. Крепление обвязочного пояса к шпунтовому ограждению выполняется с шагом 4м по периметру ограждения.
9. Траншею оградить. Ограждение предусмотреть металлическое высотой 1,2м с креплением к верху стальных свай шпунтового ряда.
10. Стремянку для спуска в котлован предусмотреть металлическую СГ-82 (по аналогии с п.п. 1.405.3-7.94 вып. 0, 2) с переходной площадкой П1Г-7 в верхней части. Расположение лестниц принять по месту.

						СКС.2022.НК-НК1			
						Вынос двух канализационных линий Д-400 мм (Дн-630 мм). Перекладка канализационной линии Д-400 мм на Дн-630 мм			
Изм.	Кол.	Лист	№ док.	Подпись	Дата				
Разраб.		Вышкина			02.22	Бытовая канализация. 1 этап строительства	Стадия	Лист	Листов
Проверил		Сундеев			02.22		П	8	
Н. контр.		Сундеев			02.22	Схема крепления траншеи шпунтом	ООО "ПроектПоволжья"		

Инв. № подл.	Подп. и дата	Взам. инв. №

Спецификация оборудования, изделий и материалов																	
Позиция		Наименование и техническая характеристика		Тип, марка, обозначение документа, опросного листа		Код оборудования изделия, материала		Завод-изготовитель		Единица измерения		Количество		Масса единицы, кг		Примечания	
1		2		3		4		5		6		7		8		9	
		К1															
		2-й этап															
1		Труба ПП «ИКАПЛАСТ» SN16 Ø630/542 L=6000		ТУ 22.21.21-014-50049230-2018.				«ИКАПЛАСТ»		м		729,57					
2		Муфта ПП для прохода через стенку ж/б колодца DN630 SN16 мм						«ИКАПЛАСТ»		шт.		40					
3		Колодцы круглые канализационные из сборных железобетонных элементов Дк=1500		т.п. 902-09-22.84						шт.		6				см. табл. колодцев	
4		Колодцы круглые канализационные из сборных железобетонных элементов Дк=2000		т.п. 902-09-22.84						шт.		17				см. табл. колодцев	
5		Окраска металлических огрунтованных поверхностей эмалью (стремянки)		ПФ-115						кг		6,43				0,15 кг/м²*42,88 м²=6,43	
6		Гидроизоляция окрасочная из горячего битума, наносимого в несколько слоев (не менее двух) общей толщиной 4-5мм, по грунтовке из битума		Мастика битумная МБРГ-90 горячего применения						кг		945,2				1,2 кг/м²*787,66 м²=945,19	
7		Гидроизоляция стыков с применением гнилостойкой ткани шириной 30 см		Сетка стеклянная марки ЭЗ-200						кг		237					
		Земляные работы:															
1		Выемка грунта								м³		8883,65					
2		Растительный грунт								м³		1044,76					
3		Песок								м³		6937,92					
		Временное крепление траншеи															
1		Труба стальная 355.6х10, L=15000 мм		ГОСТ 10704-91						км		13,95					
2		Двутавр 30К1/С235, весом 87,0 кг/п.м.		ГОСТ 27772						т		118,8				(2,48м*185,0п.м+3,24*280,0п.м)*87,0кг/п.м/1000	
3		Уголок L80х6, L=8500 мм, весом 65,56 кг/шт		ГОСТ 8509-93						т		116,4				8,5п.м.*7,36кг/п.м.*4шт/м.шпунта*(185,0+280,0п.м)/1000	

4	Пластины металлические t=20мм, s=0,06м², весом 9,42 кг/шт	ГОСТ 19903-2015			т	7,0		0,06м²*157кг/м²*1,6шт/м.шпунта*(185,0+280,0п.м)/1000
5	Прокладки металлические 400x250x10 мм, весом 7,85 кг/шт	ГОСТ 19903-2015			т	4,4		0,4м*0,25м*78,5кг/м²*1,2шт/м.шпунта*(185,0+280,0п.м)/1000
6	Доски t=75мм не ниже II сорта				м²	7905,0		8,5м*2,0п.м/м.шпунта*(185,0+280,0п.м)
7	Стремянки металлические с площадкой для спуска в траншею, весом 196,2 кг/шт				шт	93		196,2кг/шт*(465,0/50)/1000
	Вырубка зеленых насаждений:							
1	Валка деревьев, диаметр стволов до 16 см				шт.	2		
2	Валка деревьев, диаметр стволов от 16 до 32 см				шт.	4		
3	Валка деревьев, диаметр стволов более 32 см				шт.	4		
4	Срезка средних кустарника и мелколесья в грунтах естественного залегания кусторезом на тракторе мощностью 79 кВт (108 л.с.)				га	0,05		
						СКС.2022.НК-НК1.СО		Лист
								2
Изм.	Колуч	Лист	№дож	Подпись	Дата			